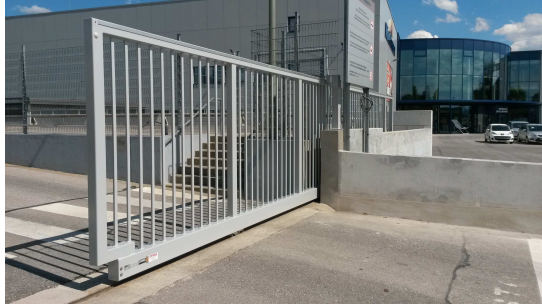


CONDAS - Sicherheit mit Tradition

Unsere innovativen Produkte und Ingenieursdienstleistungen als Gesamtpaket überzeugen unsere Kunden bundesweit. Wir entwickeln gemeinsam mit Ihnen die für Sie optimale Lösung.



Um den störungsfreien Betrieb Ihrer Sicherheitsanlage kümmert sich unser kompetenter und schneller Service. Ihre Sicherheit aus einer Hand von der CONDAS GmbH. Schiebetore von CONDAS kommen überall dort zum Einsatz, wo ein hohes Maß an Sicherheit gefordert wird, aber kein allzu hohes Verkehrsaufkommen vorhanden ist (< 50 Zyklen/Tag). Eine wirtschaftliche, aber auch sichere Kombination, ist ein Schiebetor in Verbindung mit einer oder mehreren Schranken. Das Schiebetor wird tagsüber manuell oder automatisch aufgefahren und der Verkehr wird durch die Schrankenanlage geregelt. Diese besteht in der Regel mit einer Buchungssäule, Gegensprechanlagen und RFID-Leser.



Für die Sicherung industriell und gewerblich genutzter Objekte sind Schiebetoranlagen ein zuverlässiges Mittel der Zugangskontrolle.

Gegenüber Schiebetoren mit fest auf dem Boden verankerter Laufschiene funktionieren freitragende Schiebetore unabhängig von den jeweiligen Fahrbahneigenschaften und dem Straßengefälle. Außerdem werden die

Laufeigenschaften durch Schmutz, Schnee oder Eis nicht beeinträchtigt. Auf Wunsch ist zudem eine Anpassung an das Straßenquergefälle möglich.



Die Toranlagen werden steuerseitig komplett verkabelt und einbaufertig geliefert.

Antrieb:

manuell oder durch Elektromotor

Breite:

bis zu 25 m, je nach Ausführungsart

Höhe:

bis zu 5 m, je nach Ausführungsart

Verriegelung:

Bei Motorantrieb ist eine zusätzliche Torverriegelung aufgrund der Selbsthemmung des Antriebs nicht erforderlich.

Steuerung:

Elektronische Steuerung mit Endabschaltung - von der einfachen Auf-/Zu-Steuerung bis zur vollautomatischen Ampelregelung.

Füllung:

Zum Beispiel Füllstäbe unterschiedlichster Formen, Gittermatten und Wellengitterfüllung.

Korrosionsschutz:

Stahlteile Feuer-/Lichtbogenspritzverzinkt mit zusätzlicher zweistufiger Pulverbeschichtung.

Übersteigschutz:

Auf Wunsch können alle Tür- und Toranlagen mit einem Übersteigschutz ausgerüstet werden.

Torzyklen und Geschwindigkeit:

Schiebetore sollten 50 Zyklen/Tag nicht überschreiten. Die Laufgeschwindigkeit beträgt ca. 0,2 m/s.